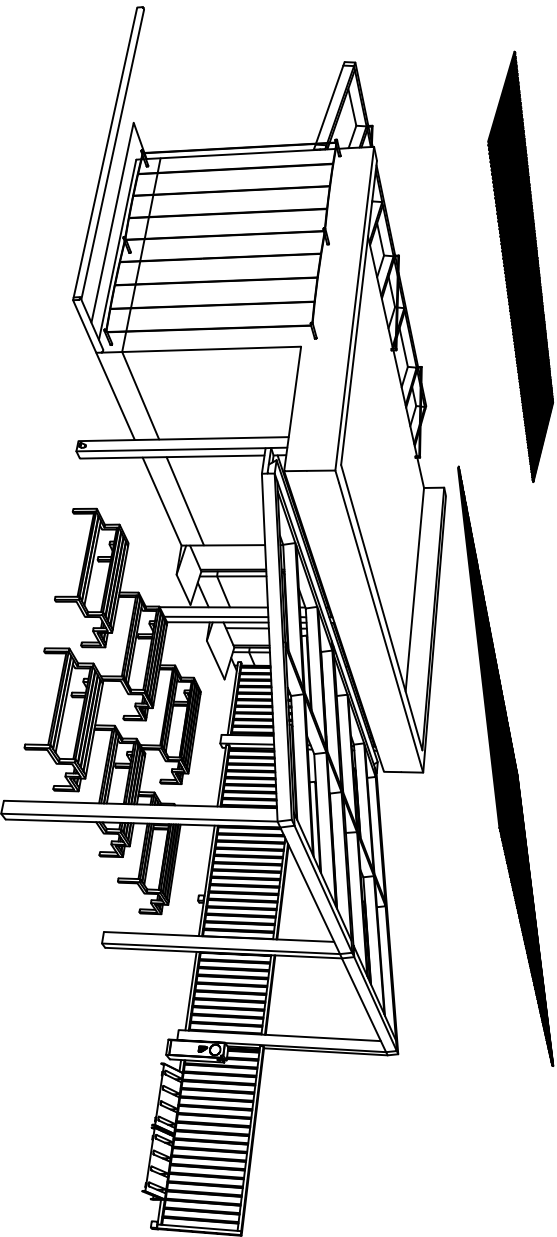
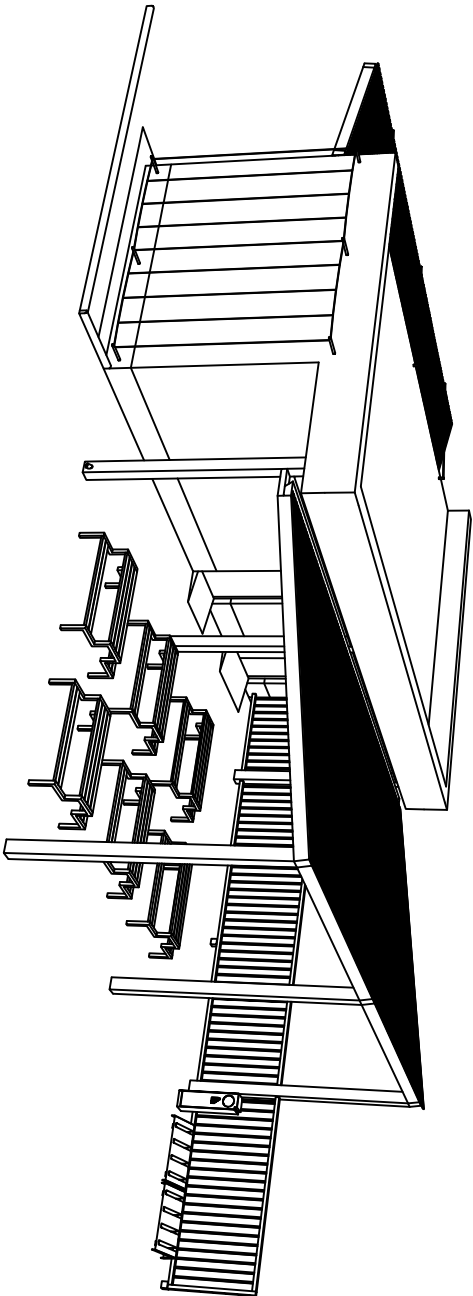


AXONOMETRIE - ZADNĚ POHLED



AXONOMETRIE - OCEL. KCE.



AXONOMETRIE - PŘEDNĚ POHLED

TENTO VÝKRES NESLOUŽÍ JAKO VÝROBNÍ DOKUMENTACE!
NUTNO STATICKÝ POSUDEK
PROJEKT NUTNO ZPRACOVAT PRO PODÁNÍ OHLÁŠENÍ STAVBY

ROZMĚRY VYCHÁZEJÍ Z PUVODNÍHO ZAMĚŘENÍ. PŘESNÉ ROZMĚRY JE TŘEBA OVĚŘIT NA STAVĚ
STAVAJÍCÍ INSTALACE BUDOU VYUŽITÝ V MAXIMÁLNÍM ROZSAHU
DOKUMENTACE SLOUŽÍ K VÝBERU DODAVATELE. NEJÍ TO VÝROBNÍ DOKUMENTACE. MATERIÁL V ZDE UVEDENÉ ISOU REFERENČNÍ.
ZHOTOVITEL PŘEDLOŽÍ ARCHITEKTOVI A INVESTOROVÍ VÝROBNÍ DOKUMENTACI K ODSOUHLÁŠENÍ
PŘI REALIZACI SE DOPORUČUJE ÚČAST ARCHITEKTŮ/PROJEKTANTŮ NA STAVĚ

investor:	MČ Praha 14 Sokolovská 1073 198 21 Praha 9			
akce:	REKONSTRUKCE ODBORNÝCH UČEBEN ZŠ BRATŘÍ VENCLÍKŮ Břl. Venclíků 1140, 198 00 Praha 14			
generál projektant:	FRANTIŠEK LEBEDA LOHMECE 280 364 52 ŽLUČICE			dodavatel architektů s.r.o. Sukovka 1440/9 170 00 Praha 7
zpracovatel:	DOTIEGGS architekt s.r.o. Ing. POKLADSKÝ Ing. POKLADSKÝ STUPKOVÁ 1440/9 170 00 Praha 7 frankis@dotiegg.cz +420 736 286 600 www.dotiegg.cz			
státní FIC	datum:	mašinky:	velikost:	
formát:	2x44	11/2017	1:75	D.1.4c.08
výkres:	STAVEBNÍ ÚPRAVY ZAHŘADNÍ DOMEK			paré: